

ORGANIZZA PER AUSER CITTADELLA

# SVIZZERA: GINEVRA, BERNA E BASILEA, CHIAFFUSA

4 giorni/3 notti

15/18 MAGGIO 2025

## 1° GIORNO GINEVRA



Ritrovo dei Partecipanti alle ore...6,00 parcheggio piscine e partenza in pullman GT. Attraverseremo le Alpi al traforo del **Monte Bianco** Soste lungo il percorso e pranzo libero. Arrivo nel pomeriggio a **Genevra**, incontro con la guida e visita della città': Genevra è la città più internazionale della Svizzera. È la sede europea dell'ONU ed è da qui che la Croce Rossa dirige le sue azioni. La città rappresenta anche la culla

dell'orologeria e la sede di numerosi produttori di cioccolato, inoltre offre molte attrazioni come il **Jet d'eau**, un'affascinante fontana sul Lago Lemano il cui getto crea una colonna d'acqua alta 140 metri, il centro storico con la **Cattedrale di St. Pierre e la Place du Bourgne-Four** la piazza più antica della città. Una delle antiche vie cittadine che ha saputo conservare al meglio il suo fascino è la Grand-Rue, dove nacque Jean-Jacques Rousseau.

Visita guidata al **Museo della Croce Rossa**. La sua esposizione permanente illustra l'operato della Croce Rossa e della Mezzaluna Rossa. Le diverse unità espositive, evidenziano i tre compiti svolti dalla Croce Rossa: difendere la dignità umana, ricostruire i legami familiari e limitare i rischi naturali.

Sistemazione in Hotel, cena e pernottamento.



## 2°GIORNO GINEVRA-BERNA



Prima colazione in hotel. Completamento della visita guidata di Genevra e partenza per Berna. Visita guidata di **Berna**: nessun'altra città ha saputo preservare così bene il suo carattere storico come Berna, **capitale della Svizzera**. Il centro storico è patrimonio mondiale dell'UNESCO e vanta 6 chilometri di arcate, una delle passeggiate commerciali coperte più lunghe d'Europa. Si respira

un'atmosfera medievale grazie a numerose fontane, facciate in mattoni, vicoli e torri storiche. Al termine sistemazione in hotel.Cena e pernottamento in Hotel (pranzo libero in corso di visite).

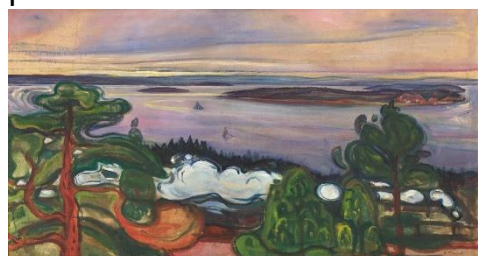
### 3°GIORNO - BASILEA – FONDAZIONE BEYELER

Dopo la prima colazione in Hotel, partenza per la visita guidata di **Basilea** la città universitaria più antica della Svizzera. Ammireremo la grande **Piazza del Mercato**, il suo **Municipio** in pietra arenaria rossa riccamente decorato e la **cattedrale** in stile tardo romano e gotico che costituiscono i simboli storici della città. Con i suoi circa 40 musei, è la città con la più alta densità di musei del Paese.



**Visita libera alla Fondazione Beyeler:** rinomata per le sue **mostre di altissima levatura**, per la sua importante collezione di arte moderna e contemporanea. **L'edificio del museo** nell'idilliaco parco è opera dell'architetto **Renzo Piano**. Inclusa nel biglietto la mostra collettiva «**Northern Lights**», incentrata su circa 80 dipinti paesaggistici di artisti scandinavi e canadesi creati tra il 1880 e il 1930, tra cui capolavori di **Hilma af Klint ed Edvard Munch**. Sarà

l'occasione di ripercorrere lo sviluppo della pittura paesaggistica nordica nell'arte moderna attraverso opere selezionate di Helmi Biese, Anna Boberg, Emily Carr, il principe Eugenio, Gustaf Fjæstad, Akseli Gallen-Kallela, Lawren Harris, Hilma af Klint, JEH MacDonald, Edvard Munch, Ivan Shishkin, Harald Sohlberg e Tom Thomson, nonché di scoprire artisti probabilmente ancora sconosciuti a molti visitatori.



Cena e pernottamento in Hotel (pranzo libero in corso di visite).

### 4°giorno CASCATE SCIAFFUSA

Prima colazione in Hotel e partenza per la **visita libera** panoramica alle **Cascate del Reno** che, con un'ampiezza di 150 m. e un'altezza di 23 metri, sono le cascate più grandi di tutta l'Europa. **Navigazione in battello** della durata di 15' per ammirare da vicino la forza dell'acqua. Pranzo libero. Partenza per il rientro al luogo di partenza, arrivo previsto in serata.



**Sistemazione presso :**

**1 NOTTE presso hotel 3\*\*\*sup /4 \*\*\*\* ad ANNEMASSE**  
**2 NOTTI presso hotel 3\*\*\*sup/4 \*\*\*\* a BASILEA / MULHOUSE**

**QUOTA INDIVIDUALE:**

**€ 575,00 con 35 partecipanti in camera doppia**

**€ 600,00 con 30 partecipanti in camera doppia**

**€ 635,00 con 25 partecipanti in camera doppia**

**SUPPLEMENTO CAMERA SINGOLA: € 180,00 a persona per l'intero soggiorno**

**LA QUOTA COMPRENDE:**

- Bus GT per tutto il tour
- Sistemazione presso Hotel 3/4 stelle come indicato o similari , in camere doppie
- Trattamento di mezza pensione dalla cena del primo alla colazione dell'ultimo giorno
- Servizio guida come da programma
- 1 bevanda ai pasti
- Assicurazione medico/bagaglio
- Auricolari
- Tasse di soggiorno
- Ingresso: MUSEO CROCE ROSSA a GINEVRA:
- Navigazione in battello alle cascate del Reno a CHIAFFUSA

**LA QUOTA NON COMPRENDE:**

- Pranzi
- Supplementi singola
- Eventuali ingressi a musei e monumenti non espressamente indicati nella quota comprende
- Mance ed extra personali
- Tutto quanto non espressamente indicato alla voce " La quota comprende"
- Polizza annullamento incluse malattie pregresse, da stipulare contestualmente all'iscrizione al viaggio, costo 5% del costo del viaggio. Condizioni su richiesta

**INGRESSI NON INCLUSI (TARIFE DA CONFERMARE PER IL 2025)**

FONDAZIONE BEYELER: 25 CHF per persona per gruppi (circa 27€ al cambio odierno)

L'ordine delle visite potrà subire variazioni funzionali allo svolgimento del programma

**ISCRIZIONE: segreteria AUSER mercoledì 9,30-11,30**

**REFERENTI: ELIDE 348 0223644 ANNA 346 6305959**

**ACCONTO: EURO 200,00 lunedì 10 Febbraio 2025 segreteria AUSER ore 9,30-11,00, SALDO 30 GG. PRIMA DELLA PARTENZA**